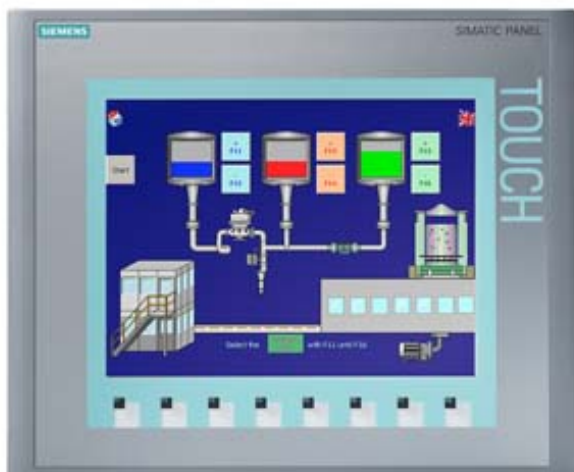


SIMATIC HMI KTP1000 BASIC COLOR PN, BASIC PANEL, KEY AND TOUCH OPERATION, 10" TFT DISPLAY, 256 COLORS, PROFINET INTERFACE, CONFIGURATION FROM WINCC FLEXIBLE 2008 SP2 COMPACT/ WINCC BASIC V10.5/ STEP7 BASIC V10.5, CONTAINS OPEN SOURCE SW WHICH IS PROVIDED FREE OF CHARGE FOR DETAILS SEE CD



Общая информация

Обозначение типа продукта	SIMATIC HMI KTP1000 Basic color PN
---------------------------	------------------------------------

Дисплей

Модель дисплея	TFT
Диагональ экрана	10,4 in
Ширина дисплея	211,2 mm
Высота дисплея	158,4 mm
Число цветов	256

Разрешение (пикселей)

- | | |
|-----------------------------|-----------|
| • Горизонтальное разрешение | 640 Pixel |
| • Вертикальное разрешение | 480 Pixel |

Фоновая подсветка

- | | |
|---|----------|
| • СНО фоновой подсветки (при 25 °C) | 50 000 h |
| • Фоновая подсветка с регулируемой яркостью | Нет |

Элементы управления

Клавиатура

- Функциональные клавиши

— Число функциональных клавиш	8
• Клавиши со светодиодами	Нет
• Системные клавиши	Нет
• Цифровая клавиатура	Да; Экранная клавиатура
• Буквенно-цифровая клавиатура	Да; Экранная клавиатура
Сенсорное управление	
• Исполнение в виде сенсорного экрана	Да
Вид конструкции/монтаж	
Монтажное положение	вертикальная установка
Возможность вертикального монтажа (вертикальный формат)	Нет
Возможность поперечного монтажа (горизонтальный формат)	Да
максимально допустимый угол наклона без принудительной вентиляции	35°
Напряжение питания	
Вид напряжения питания	пост. ток
Номинальное значение (пост. ток)	24 V
Допустимый диапазон, нижний предел (пост. ток)	19,2 V
Допустимый диапазон, верхний предел (пост. ток)	28,8 V
Входной ток	
Потребление тока (номинальное)	0,6 A
Импульс тока при включении I^2t	0,2 A ² ·s
Мощность	
Потребляемая активная мощность, тип.	15 W
Процессор	
Тип процессора	RISC 32 бит
Запоминающее устройство	
Флэш-память	Да
ОЗУ	Да
подходящее ЗУ для пользовательских данных	2 Mbyte
Вид вывода	
Звуковой сигнал	
• Зуммер	Да
• Динамики	Нет
Время	
Часы	
• Аппаратные часы (часы реального времени)	Нет
• Программные часы	Да
• буферные	Нет

- синхронизируемые

Да

Интерфейсы

Число интерфейсов Industrial Ethernet	1
Число интерфейсов RS 485	0
Число интерфейсов RS 422	0
Число интерфейсов RS 232	0
Число USB-разъемов	0
Число интерфейсов 20 мА (TTY)	0
Число параллельных интерфейсов	0
Число других интерфейсов	0
Число слотов для карты памяти SD Card	0
с программными интерфейсами	Нет

Промышленный Ethernet

- Светодиодный индикатор состояния Industrial-Ethernet

2

Протоколы

PROFINET	Да
PROFINET IO	Нет
IRT	Нет
PROFIBUS	Нет
MPI	Нет

Протоколы (Ethernet)

- TCP/IP
- DHCP
- SNMP
- DCP
- LLDP

Да
Да
Да
Да
Да

Свойства сети

- HTTP
- HTML

Нет
Нет

Другие протоколы

- CAN
- EtherNet/IP
- MODBUS

Нет
Да
Да; Modicon (MODBUS TCP/IP)

Аварийные сигналы/диагностика/информация о состоянии

Диагностические сообщения

- Считываемая диагностическая информация

Нет

Степень защиты и класс защиты

IP (спереди)	IP65
Корпус, тип 4, спереди	Да
Корпус, тип 4x спереди	Да

IP (сзади)	IP20
Стандарты, допуски, сертификаты	
Маркировка CE	Да
cULus	Да
RCM (ранее C-TICK)	Да
Допуск KC	Да
Допуск для судостроения	
<ul style="list-style-type: none"> • Germanischer Lloyd (GL) • American Bureau of Shipping (ABS) • Bureau Veritas (BV) • Det Norske Veritas (DNV) • Lloyds Register of Shipping (LRS) • Nippon Kaiji Kyokai (Class NK) • Polski Rejestr Statkow (PRS) 	<ul style="list-style-type: none"> Да Да Да Да Да Да Нет
Применение во взрывоопасной зоне	
<ul style="list-style-type: none"> • Зона ATEX 2 • Зона ATEX 22 • Класс cULus I Зона 1 • Класс cULus I Зона 2, участок 2 • Класс FM I Участок 2 	<ul style="list-style-type: none"> Нет Нет Нет Нет Нет
Окружающие условия	
Температура окружающей среды при эксплуатации	
<ul style="list-style-type: none"> • Эксплуатация (вертикальный монтаж, горизонтальный формат) <ul style="list-style-type: none"> — при вертикальном монтажном положении, мин. — при вертикальном монтажном положении, макс. • Эксплуатация (максимальный угол наклона, горизонтальный формат) <ul style="list-style-type: none"> — при максимальном угле наклона, мин. — при максимальном угле наклона, макс. 	<ul style="list-style-type: none"> 0 °C 50 °C 0 °C 40 °C
Температура окружающей среды при хранении/транспортировке	
<ul style="list-style-type: none"> • мин. • макс. 	<ul style="list-style-type: none"> -20 °C 60 °C
Относительная влажность воздуха	
<ul style="list-style-type: none"> • Эксплуатация, макс. 	90 %; без конденсации
Операционные системы	
проприетарное	Да
предустановленная операционная система	
<ul style="list-style-type: none"> • Windows CE 	Нет

Проектирование	
Индикация сообщения	Да
Система оповещения (в том числе с буфером и квитиowaniem)	Да
Отображение значений технологических параметров (вывод)	Да
Можно задать значения технологических параметров (ввод)	Да
Управление рецептами	Да
Программное обеспечение для проектирования	
• STEP 7 Basic (TIA Portal)	Да; по встроенному WinCC Basic (TIA Portal)
• STEP 7 Professional (TIA Portal)	Да; по встроенному WinCC Basic (TIA Portal)
• WinCC flexible Compact	Да
• WinCC flexible Standard	Да
• WinCC flexible Advanced	Да
• WinCC Basic (TIA Portal)	Да
• WinCC Comfort (TIA Portal)	Да
• WinCC Advanced (TIA Portal)	Да
• WinCC Professional (TIA Portal)	Да
Языки	
Языки онлайн	
• Число языков онлайн/языков исполнения	5
Языки проекта	
• Языки проекта	32
Функции WinCC (TIA Portal)	
Библиотеки	Да
Программа планирования задач	
• с управлением по времени	Нет
• с управлением в зависимости от задачи	Да
Система оповещения	
• Число классов сообщений	32
• Битовые сообщения	
— Число битовых сообщений	200
• Аналоговые сообщения	
— Число аналоговых сообщений	15
• Системные сообщения HMI	Да
• Число символов в сообщении	80
• Число значений технологических параметров на одно сообщение	8
• Индикатор сообщений	Да
• Буфер сообщений	
— Число записей	256

— Циклический буфер	Да
— остаточн.	Да
— не требует обслуживания	Да
Управление рецептами	
• Число рецептов	5
• Наборов данных на рецептуру	20
• Элементов на один набор данных	20
• Размер внутренней памяти рецептов	40 kbyte
• Память рецептов с возможностью расширения	Нет
Переменные	
• Число переменных на устройство	500
• Число переменных на одно изображение	30
• Предельные значения	Да
• Мультиплексы	Да
• Структуры	Нет
• Массивы	Да
Изображения	
• Число проектируемых изображений	50
• Шаблоны	Да
• Глобальное изображение	Да
• Выбор изображений посредством ПЛК	Да
• Передача номеров изображений посредством ПЛК	Да
Графические объекты	
• Число объектов на одно изображение	30
• Текстовые поля	Да
• Поля ввода-вывода	Да
• Графические поля ввода-вывода (графические списки)	Да
• Поля ввода-вывода символов (текстовые списки)	Да
• Поля даты/времени	Да
• Переключатели	Да
• Кнопки	Да
• Графические индикаторы	Да
• Иконки	Да
• геометрические объекты	Да
Комплексные графические объекты	
• Число комплексных объектов на одно изображение	5
• Индикация сообщений	Да

• Индикация кривых	Да
• Индикация пользователя	Да
• Состояние/управление	Нет
• Индикация Sm@rtClient	Нет
• Индикация рецептур	Да
• Индикация кривой f(x)	Нет
• Индикация диагностики системы	Нет
• Media Player	Нет
• Строка	Да
• Ползунок	Нет
• Индикаторы	Нет
• Аналоговые/цифровые часы	Нет
Списки	
• Число текстовых списков на проект	150
• Число элементов в текстовом списке	30
• Число графических списков на проект	100
• Число элементов в графическом списке	30
Архивирование	
• Число архивов на устройство	0
Безопасность	
• Число групп пользователей	50
• Число полномочий пользователей	32
• Число пользователей	50
• Экспорт/импорт паролей	Нет
• SIMATIC Logon	Нет
Комплекты шрифтов	
• Клавиатура	
— Североамериканский (английский)	Да
Передача данных (загрузка с носителя/на носитель)	
• MPI/PROFIBUS DP	Нет
• USB	Нет
• Ethernet	Да
• Через внешний носитель данных	Нет
Интерфейс с технологическим оборудованием	
• S7-1200	Да
• S7-1500	Да
• S7-200	Да
• S7-300/400	Да
• LOGO!	Да
• WinAC	Да
• SINUMERIK	Нет

• SIMOTION	Нет
• Allen Bradley (EtherNet/IP)	Да
• Allen Bradley (DF1)	Нет
• Mitsubishi (MC TCP/IP)	Да
• Mitsubishi (FX)	Нет
• OMRON (FINS TCP)	Нет
• OMRON (Host Link)	Нет
• Modicon (Modbus TCP/IP)	Да
• Modicon (Modbus RTU)	Да

Специальные инструменты/средства проектирования

• Резервирование/восстановление вручную	Да
• Автоматическое резервирование/восстановление	Нет
• Моделирование	Да
• Переключение устройств	Да

Периферийные устройства/опции

Периферийные устройства

• Принтер	Нет
• SIMATIC HMI карта памяти MM: Мультимедийная карта	Нет
• SIMATIC HMI карта памяти SD: Карта памяти Secure Digital	Нет
• USB-накопитель	Нет

Механические свойства/материалы

Материал корпуса (спереди)

• Пластиковый	Да
• Алюминиевый	Нет
• Высококачественная сталь	Нет

Размеры

Ширина лицевой панели корпуса	335 mm
Высота лицевой панели корпуса	275 mm
Монтажный вырез, ширина	310 mm
Монтажный вырез, высота	248 mm
Монтажная глубина	60 mm

Массы

без упаковки	2,65 kg
с упаковкой	3,38 kg

последнее изменение: 29.08.2017