

Насос шестеренный серия В – это устройство для перекачивания гидравлической жидкости на основе минерального масла и получения давлений до 280 бар в гидравлических системах. Насос имеет хороший гидравлический, механический и объёмный КПД, низкий уровень шума и компактные размеры. Рабочий объём от 1.4 до 71 см<sup>3</sup>/об. Рекомендуемая гидравлическая жидкость: минеральное масло вязкостью 10...100 сСт по DIN51525 (VDMA 24317). Температура эксплуатации: -10...+80°C.

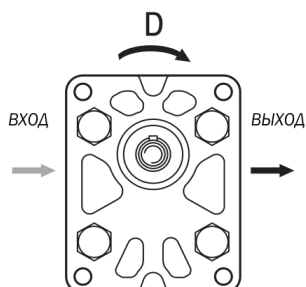
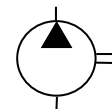


Гидронасос шестеренный серия В

### КОДИРОВКА

1	2	3	4	5	6	7	8
---	---	---	---	---	---	---	---

**В** **НР** **1** **В0** **D** **2.8** **T0** **E0**



Расположение портов IN (всасывание) и OUT (напор) у насоса с правым вращением вала

№	Обозначение	Расшифровка значений		
		Значение	Описание	
1	СЕРИЯ	<b>В</b>	Насос шестеренный с внешним зацеплением	
2	МАТЕРИАЛ	<b>НР</b>	<b>НР</b> = крышки и фланец из чугуна, корпус—алюминиевый сплав	
3	ГРУППА	<b>1</b>	1, 2, 3	
4	РАЗМЕР и ТИП МОНТАЖНОГО ФЛАНЦА	<b>В0</b>	<b>В0</b> (для размера 1 и 2) <b>В1</b> (для размера 3) иные варианты поставляются только под заказ	
5	ВРАЩЕНИЕ ВАЛА	<b>D</b>	<b>D</b> = правое (по часовой стрелке), СТАНДАРТ <b>S</b> = левое (против часовой стрелки) <b>R</b> = реверсивное	
6	РАБОЧИЙ ОБЪЕМ (см <sup>3</sup> /об)	<b>2.8</b>	Группа	Значение рабочего объема
			1	1.4, 2.1, 2.8, 3.5, 4.1, 5.2, 6.2, 7.6, 9.3, 11, 13.8
			2	3, 4, 6, 8, 10, 12, 14, 16, 18, 20, 22, 25, 28, 30
3	20, 22, 26, 33, 39, 46, 50, 52, 55, 63, 71			
7	ИСПОЛНЕНИЕ ВАЛА	<b>T0</b>	<b>T0</b> = наружный вал с конусом 1:8 и шпонкой	
8	ИСПОЛНЕНИЕ ПОРТОВ IN-OUT	<b>E0</b>	<b>E0, E1, E2, E3, E4</b> = под установку монтажного фланца (размер в зависимости от группы и рабочего объема насоса) <b>L</b> = резьбовые порта (поставляются только под заказ)	

### ПРИНАДЛЕЖНОСТИ

Фланец монтажный		Полумуфта насоса		Прокладка насос—колокол	
RPA1-038-M RPA1-012-M RPA2-012-M RPA2-034-M RPA3-034-M RPA3-100-M RPA35-100M10-M RPA35-114M10-M		SGEA 01 FS1M0 SGEA 21 FS1M0 SGEA 31 FS200 SGEA 21 FS200 SGEA 31 FS200 SGEA 51 FS200 SGEA 21 FS300 SGEA 31 FS300 SGEA 51 FS300		GUPP003 GUPP004 GUPP005	

ОСНОВНЫЕ ХАРАКТЕРИСТИКИ

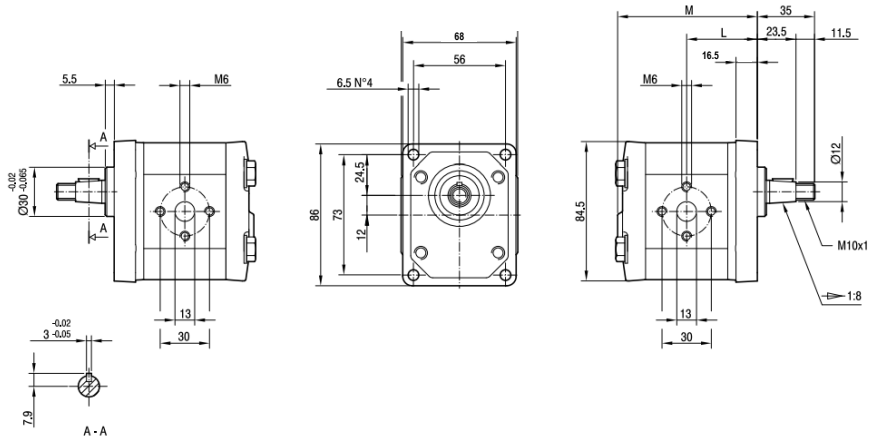
Тип	Размеры монтажных поверхностей	Обозначение насоса	Рабочий объем, см <sup>3</sup> /оборот	Максимальное давление, бар *			скорость вращения вала, об/мин
				P1	P2	P3	
1		BHP1B0D1.4T0E0	1.4	280	300	310	800...6000
		BHP1B0D2.1T0E0	2.1				
		BHP1B0D2.8T0E0	2.8				
		BHP1B0D3.5T0E0	3.5	260	275	290	800...5000
		BHP1B0D4.1T0E0	4.1				
		BHP1B0D5.2T0E0	5.2				
		BHP1B0D6.2T0E0	6.2	230	245	260	800...4000
		BHP1B0D7.6T0E0	7.6				
		BHP1B0D9.3T0E0	9.3				
		BHP1B0D11.0T0E0	11.0	200	215	230	800...3800
BHP1B0D13.8T0E0	13.8						
2		BHP2B0D3T0E0	3.0	270	285	300	800...4000
		BHP2B0D4T0E0	4.0				
		BHP2B0D6T0E0	6.0				
		BHP2B0D8T0E4	8.0				
		BHP2B0D10T0E4	10.0				
		BHP2B0D12T0E4	12.0	250	265	280	500...4000
		BHP2B0D14T0E4	14.0				
		BHP2B0D16T0E4	16.0				
		BHP2B0D18T0E4	18.0	220	235	250	400...3600
		BHP2B0D20T0E4	20.0				
		BHP2B0D22T0E4	22.0				
		BHP2B0D25T0E4	25.0	200	215	230	400...3000
		BHP2B0D28T0E4	28.0				
BHP2B0D30T0E4	30.0						
3		BHP3B1D20T0E0	20.0	250	265	280	600...3500
		BHP3B1D22T0E0	22.0				
		BHP3B1D26T0E0	26.0				
		BHP3B1D33T0E0	33.0	230	250	270	600...3000
		BHP3B1D39T0E0	39.0				
		BHP3B1D46T0E1	46.0				
		BHP3B1D50T0E2	50.0	220	240	260	500...3000
		BHP3B1D52T0E2	52.0				
		BHP3B1-D-55T0E3	55.0				
		BHP3B1D63T0E3	63.0	200	230	250	400...2800
BHP3B1D71T0E3	71.0						
				180	200	220	400...2500

\* P1—рабочее (непрерывно), P2—прерывистое (максимум 20 сек.), P3—пиковое (максимум 2 сек.)

## ГАБАРИТНЫЕ РАЗМЕРЫ

### ВНР1В0

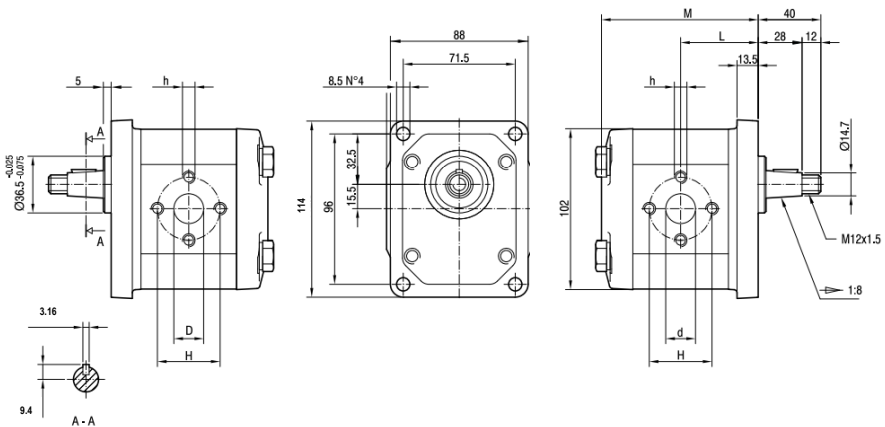
OUTLET



Обозначение насоса	Размеры, мм	
	L	M
ВНР1В0D1.4T0E0	40	80.5
ВНР1В0D2.1T0E0	41	82.5
ВНР1В0D2.8T0E0	42	84.5
ВНР1В0D3.5T0E0	43	86.5
ВНР1В0D4.1T0E0	44	88.5
ВНР1В0D5.2T0E0	45.5	91.5
ВНР1В0D6.2T0E0	47	94.5
ВНР1В0D7.6T0E0	49	98.5
ВНР1В0D9.3T0E0	51.5	103.5
ВНР1В0D11.0T0E0	54	108.5
ВНР1В0D13.8T0E0	58	116.5

### ВНР2В0

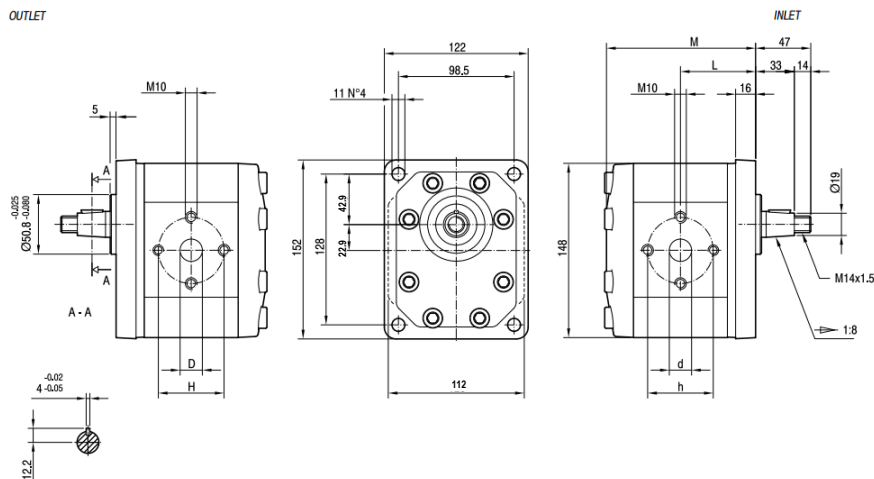
OUTLET



Обозначение насоса	Размеры, мм					
	L	M	d	D	h	H
ВНР2В0D3T0E0	43.6	91.1	13	13	M6	30
ВНР2В0D4T0E0	44.4	92.7				
ВНР2В0D6T0E0	46	96				
ВНР2В0D8T0E4	47.7	99.3				
ВНР2В0D10T0E4	49.3	102.6	20	13	M8	40
ВНР2В0D12T0E4	51	105.9				
ВНР2В0D14T0E4	52.7	109.3				
ВНР2В0D16T0E4	54.4	112.7				
ВНР2В0D18T0E4	56	116				
ВНР2В0D20T0E4	57.7	119.3				
ВНР2В0D22T0E4	59.3	122.6				
ВНР2В0D25T0E4	61.8	127.6				
ВНР2В0D28T0E4	64.3	132.6				
ВНР2В0D30T0E4	66	135.9				

### ВНР3В1

OUTLET



Обозначение насоса	Размеры, мм					
	L	M	d	D	h	H
ВНР3В1D20T0E0	63	128	27	19	56	27
ВНР3В1D22T0E0	64	130				
ВНР3В1D26T0E0	65	133				
ВНР3В1D33T0E0	68	139				
ВНР3В1D39T0E0	72	146				
ВНР3В1D46T0E1	75	152			51	
ВНР3В1D50T0E2	77	156				
ВНР3В1D52T0E2	78	158			56	
ВНР3В1D55T0E3	79	160				
ВНР3В1D63T0E3	83	168				
ВНР3В1D71T0E3	86	175				